

# 社会责任报告

浙江合永家居智造股份有限公司

2026年1月

# 郑重声明

本公司出具的社会责任报告，是依据国家有关法律、法规等进行撰写。报告中关于公司社会责任是公司现状的真实反映，本公司对报告内容的客观性负责，对相关论述和结论真实性和科学性负责。

浙江合永家居智造股份有限公司

# 前言

本报告为浙江合永家居智造股份有限公司有限公司（以下简称为“合永家居”或“公司”）公开发布的《企业社会责任报告》。本公司保证报告中所载资料不存在任何虚假记载、误导性陈述，并对其内容的真实性、准确性承担责任。

本报告的组织范围为浙江合永家居智造股份有限公司在经济责任、社会责任、环境责任等方面的理念、制度、采取的措施和取得的绩效等。

报告时间：本报告涵盖的时间范围为 2025 年 1 月 1 日至 12 月 31 日。

发布周期：一年

报告获取方式：通过公司网站奥迪利门窗（[zjaodili.net](http://zjaodili.net)）下载，欢迎下载阅读并提出宝贵意见。

## 目录

郑重声明.....	2
前言 .....	3
公司概况.....	5
一、公司简介.....	5
二、组织架构.....	5
三、运营状况.....	6
四、企业文化与发展理念.....	7
五、企业利益相关方识别和沟通.....	7
社会责任实践与绩效.....	9
一、股东权益保护.....	9
二、员工权益保护.....	9
三、顾客权益保护.....	11
四、合规运作.....	12
五、公共责任.....	12
六、服务社会.....	13
七、责任展望.....	13
附录 .....	15

# 公司概况

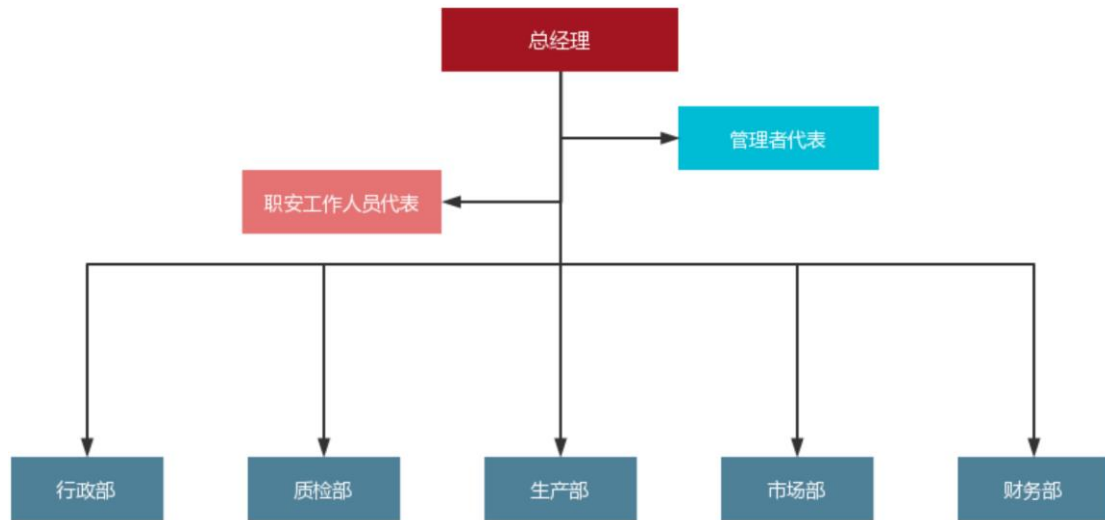
## 一、公司简介

华楠木业成立于 2001 年，是国内专注木饰面板较大影响力的生产企业。2014 年产业升级，成立“木木马丁”品牌，2019 年华楠木业收购浙江合永家居有限公司更名为浙江合永家居智造股份有限公司，注册地位于浙江省嘉兴市嘉善县姚庄镇锦绣大道 129 号，经营范围包括免漆木饰面，UV 木饰面，科技木，木皮拼接，饰面板压贴，UV 涂装，高光涂装的研发、生产、销售等，企业经过 20 多年的木饰产品研发制造，先后获得防水防潮、降噪、隔热、便于拆装、高强度 UV 涂装等近 30 项专利证书。公司以木饰面产品为核心，围绕绿色、健康、环保、人本要求，积极推动产品创新升级、服务运营升级、产业转型升级，不断满足客户需求，超越客户期待。未来，浙江合永将始终以研发、科技、人才、管理、文化、制造六维一体的战略方针，不断将企业做大做强，致力于成为中国木饰面材料顶尖品牌。

## 二、组织架构

公司自成立以来，按照公司章程，逐步建立和完善起董事会、股东大会、监事会，总经理等相应机构，积极推行规范的公司治理模式，确保四个机构相互独立、相互制衡的有效控制。设立了生产部、销售部、财务部、质检部、综合部等职能部门实行分工负责，分层管理。理顺了公司内部各职能部门的管理关系和管理目标，使合永家居的整体经营运作能力得到提升和加强，保障了企业健康、稳定地发展。

图 1 合永家居组织结构图



### 三、运营状况

公司自成立以来，一直努力完善公司法人治理结构。按照《公司法》的规定，制定了《公司章程》，并建立了由股东大会、执行董事、监事和经理层组成的相互独立、权责明确、相互监督的法人治理结构。

高层领导的职权行使、重大投资、财务收支和经济活动等组织行为均纳入监管范围，上受董事会和股东会的监督考评，下受来自员工的监督，并负有经营、道德、法律方面的责任：

① 经营责任。股东大会是公司的权力机构，依法决定公司经营方针和投资计划，股东依法对公司的经营进行监督，提出建议或者质询；总经理对董事会负责，主持公司的生产经营管理工作，组织实施董事会决议。

② 道德责任。公司坚持依法纳税、诚信经营，并不断影响利益相关方的行为。公司的运营符合生产许可证、排污许可证、特种设备年检、特殊岗位年检等要求，公司要求每一个员工在生产经营的每一个环节都要遵循“遵纪守法、诚信经营”的原则。

③ 法律责任。公司高层领导致力于营造守法重德的环境，每年组织各部门开展法律法规的合规性评价，严格遵守国家的法律法规，建立商业行为准则和员工商业行为规范。

## 四、企业文化与发展理念

企业文化是企业的思维方式和做事方式，是植根于企业内部的精神的载体，它可以促进组织的管理发展，经过几十年的发展，合永家居逐步提炼形成了独具合永家居特色的企业文化体系。

### 【企业使命】：客户至上，诚信经营

——合永家居相信为客户创造智能家居用品，提供无限可能的解决方案，就是为企业创造业绩，全体员工应了解并超越客户的需求，主张公司和客户互动协调、和谐共荣。

### 【企业愿景】：成为一个受人尊敬的伟大企业

——通过持续开展技术创新、管理创新，保持行业领先地位，确保企业长盛不衰。

### 【企业核心价值观】：诚信做人，完美做事，追求卓越。

## 五、企业利益相关方识别和沟通

由于相关方对公司持续提供符合顾客要求和适用法律法规要求的产品和服务的能力产生影响或潜在影响，因此，公司格外关注相关方对公司的需求和期望。公司通过调查、访谈了解相关方的要求，同时每年通过访谈、网站向社会告知企业联系方式和经营情况，持续与相关方沟通，了解相关方的需求和期望，并每年进行评审。

表 1 相关方需求和期望调查、评审表

序号	相关方需求和期望	采取措施	完成情况
----	----------	------	------

1	<b>顾客/最终消费者:</b> 提供的产品和服务满足约定要求,提供高质量、价格适宜的产品和及时、高满意的售后服务	1、建立实施和保持质量管理体系,保证产品和服务质量 2、充分识别顾客/最终消费者的要求,增强顾客满意度 3、监视顾客感受,增强售后服务,及时解决顾客问题反馈 4、提高生产效率,降低成本,为顾客提供高质、低价和安全的 5、提高企业风险意识,增强企业的产品和服务抗风险能力	公司建立了完善的管理体系,在公司内部进行了风险意识的培训,识别了顾客/最终消费者的要求,严格按照合同订单进行交付,提供了及时的售后服务,对顾客满意度进行了调查,达到预期目的
2	<b>员工:</b> 稳定增长的收入和福利、职业成长、职业安全	1、加强员工技能培训,建立良好的激励机制和晋升机制 2、建立良好企业文化和公司氛围,重安全管理,提升员工的归属感,保障员工的合法权益	公司建立了良好积极向上的企业文化,按计划对员工进行了安全、质量意识和相应岗位技能的培训,为员工建立了晋升渠道,同时保障了员工的各项合法权益
3	<b>政府:</b> 遵纪守法、履行社会责任	1、充分识别并严格执行与适用于公司体系的法律和法规,包括行业规范、标准等要求	公司识别了质量法、计量法、合同法等以及公司产品的行业标准,并进行了宣贯,严格执行其要求
4	<b>外部供方/外包方:</b> 稳定的业务关系、互利共赢	1、与外部供方建立长期、良好、稳定的互利关系鼓励其进 2、与其共享资源和能力,鼓励其进行改进和提升绩效	公司对外部供方进行了调查,收集了其合法资质,建立了合格供方名单,与其建立良好、长期和稳定的互利关系,并鼓励其通过建立管理体系等共同改进和提升绩效
5	<b>竞争对手</b>	1、与竞争企业勤沟通,按照类别做特色产品; 2、技术互相交流,互相支持,避免恶性竞争。	目前跟竞争的对手和平相处,互相交流技术和产品问题。
6	<b>社会/社区:</b> 积极投入公益与社区建设、环境保护、社会公益	积极投入公益与社区建设、环境保护、社会公益	公司积极响应社会和当地的公益活动,积极保护环境,共建美好地球家园
总结		通过对满足相关方需求和期望采取措施的监视和评审,公司目前满足了其预期,公司拟通过持续改进等措施,进一步提供公司满足其要求的能力。	
评审		各部门经理	
批准		俞斌楠 2022年2月15日	

# 社会责任实践与绩效

公司在注重企业运营的同时，公司尽可能兼顾各相关方的不同需求，将保护他们的权益视为自身责任，并付诸于实际行动之中。作为减速器制造行业知名企业，公司切实履行了企业社会责任，从社会、环境、经济和谐的大系统角度，审视社会责任和企业长远发展的关系，把社会责任转化为企业发展的动力和长期利益。

## 一、股东权益保护

由于公司现未实行股份改制，股东利益的保护没有问题。集团每半年定期召开一次董事（股东）会议，并聘请专家作为独立董事，参与企业经营决策。

## 二、员工权益保护

### 1) 保障员工的职业健康和安

公司执行《劳动法》、《安全生产法》、《职业病防治法》等法律法规要求，不断地改善员工工作环境的职业健康安全条件。公司积极识别危险源、危险因素及关键工作环境的测量项目、测量方法和指标。

此外，针对生产过程中遇到的各类安全状况，安全环保部制定了详细的管理规定、操作规程及预案，并定期进行安全培训及检查考核。

### 2) 制定应急预案，做好应急准备

合永家居坚持履行有关法律法规规定的各项责任和义务，合法经营，自觉维护顾客权益。为了确保公司生产经营的连续性，公司组建了各种应急小组，建立快速反应机制。根据预计的可能发生的紧急情况 and 危险情况如火灾、洪水等，迅速启动相应的应急预案，充分发挥

应急小组的作用，保障员工的利益及避免因事故造成停产，及时满足顾客的需求。

**表 2 危机情况应对措施表**

应急预案	说明	场所/过程	预防及应对措施
消防应急预案	火灾、爆炸类	仓库、生产现场	《灭火紧急预案》培训与教育制定应急预案、现场监督检查
安全生产事故应急预案	机械等伤害事故类	电器老化、线缆破损 电焊机作业、手持电动工具	安全操作规程
特种设备事故预案	特种设备安全事故	生产现场	培训与教育、安全操作规程、现场监督检查
紧急疏散	意外情况	生产现场	总经理是公司紧急疏散指挥部的组长，各级领导分级负责、层层落实。

**3) 确保生产经营的连续性，维护员工与顾客利益**

公司坚持履行有关法律法规的各项责任和义务，合法经营，自觉维护顾客权益。为了确保公司生产经营的连续性，公司配备了水、电、关键设备零配件等应急设备，组建了各种应急小组，建立快速反应机制。根据预计的可能发生的紧急状况和危险情况如断电、火灾、洪水、台风等时，迅速启动相应的应急预案，充分发挥应急小组的作用，保障员工的利益及避免因事故造成停产，及时满足顾客的需求。

同时，公司与核心供应商建立战略合作伙伴关系，与一般供应商建立长期合作关系，通过评审、认证，选择一般供应商、临时供应商作为备选供应商，稳定供应链持续有效运作，确保公司经营的连续性，保障顾客的利益。

**4) 鼓励群众性质量管理活动，营造主动参与的氛围**

**① 质量改进**

公司根据客户投诉、生产品质数据进行分析，生产部门、研发中

心带头联合进行原因分析及措施制定，不断进行技术创新及质量改进，不断提高公司产品合格率及降低客户投诉。

## ② 合理化建议

为集思广义，充分挖掘广大员工的潜能，鼓励员工对企业的安全生产、经营管理和技术进步等提出建设性的改善建议，以达到降本增效、提升经营业绩、营造良好的工作氛围等目的，公司结合自身活动情况制定了《合理化建议活动办法》，使得合理化建议有了良好的运行保障。

## 5) 员工的权益保护和关爱员工

员工五险一金依法律规定缴纳，发放福利奖励，享有法定节假日、年休假等；建立员工食堂、宿舍、活动室等，每年举办迎春晚会和组织员工吃年夜饭，适时举办各类文体娱乐活动，组织员工旅游等，丰富员工业余生活，增加凝聚力。

## 三、顾客权益保护

在实施战略规划的过程中，公司始终把关注顾客需求放在首位，坚持“以顾客为市场中心”的经营理念，通过市场研究确定公司顾客群，按照顾客对产品和服务的不同需求和期望进行市场细分，进而确定目标市场。通过以业务部为主，深入了解顾客的需要和市场竞争的地位，实现顾客满意，建立良好的顾客关系，造就忠诚的顾客。

公司宁可损失自己的利益，也不能让顾客权益遭到损害。为了确保公司生产经营的连续性，公司组建了各种应急小组，建立快速反应机制。根据预计的可能发生的紧急状况和危险情况如火灾、洪水等，迅速启动相应的应急预案，充分发挥应急小组的作用，保障员工的利益及避免因事故造成停产，及时满足顾客的需求。

## 四、合规运作

为了掌握和贯彻国家有关政策法规，公司经常通过厂区宣传栏向员工宣导《治安法》、《消防法》、《员工权益法》、《环境保护法》等法律法规，并结合贯穿到《员工守则》和相关制度中予以严格执行。为达到更好的效果，公司还经常通过图文结合式的展览，宣传相关法律法规。对于新的政策法规，常务副总还会召集有关部门负责人传达相关精神并组织学习，如组织业务部、财务部、生产部等传达国家出口退税政策并积极应对，组织人力资源部、工会、办公室等贯彻学习2018年新《中华人民共和国个人所得税法实施条例》，2019年新《电商法》。

公司一贯遵纪守法，依法纳税，贯彻了《治安法》、《消防法》、《劳动法》、《计划生育法》，履行了《公司法》、《税务法》、《会计法》、《合同法》、《产品质量法》等，在遵守法规方面无任何不良记录，保障了员工和企业相关利益方的合法权益，保护了员工的生命财产及公司资产安全。

公司定期对法律法规及相关标准进行更新和学习，每年至少进行一次合规性评价，确保满足法律法规要求。

## 五、公共责任

组织在产品、服务提供与组织运营的相关过程中均考虑了对社会和持续发展造成的负面影响，尽量降低到最小风险，为达到这一目的，公司建立一系列测量方法和指标，比如建立三大体系（ISO 9001 质量管理体系、ISO 14001 环境管理体系、ISO 45001 职业健康安全管理体系），组织并实施了清洁生产等。对所有生产的产品实行定期送检测中心进行监督检测，产品在形成过程中严格把好原材料进厂检验、

生产中的抽检、产品成品出厂检验等，以确保产品符合国家优等品标准和欧美相关的安全环保指标要求。

在经营管理过程中，公司始终高度关注环境保护，倡导绿色环境、达标排放，实行对污染有效预防与控制，提倡节约能源、减少浪费，为企业持续发展提供保障。

公司“重道德，讲信誉”，积极履行企业各种社会责任，赢得了社会各届的广泛好评，员工忠诚度和满意度、相关合作方信任度、企业凝聚力均大大增强，企业内部劳资关系和谐、文明礼仪之风蔚然形成。

## 六、服务社会

合永家居集团发展至今，时刻不忘回报社会，除热心参加一些如组织员工义务献血、植树、到烈士陵园扫墓、派腰鼓队参加义演等公益活动外，还积极捐款投身慈善和资助社会各项事业，重点投向扶贫救灾、教育、文化、体育、国防建设、新农村建设等领域。公司股东以博大的胸怀，安置残疾员工 1 人，体现了企业家的社会责任，同时公司公益基金会帮助关爱弱势群体，这一切，获得社会、政府的一致好评。而且，随着公司不断发展壮大，合永家居对外公益支持额度逐年加大，并逐渐纳入规范化管理，用制度提供有力保障。

## 七、责任展望

2025 年，合永家居将继续全面开展社会责任履行工作，并重点关注以下方面：

一、完善公司治理，建立社会责任长效机制

以持续完善公司治理制度为基础，以推动实施内部控制为重点，

自觉主动规范运作，积极提升治理水平，保障公司、员工利益，实现公司可持续发展。

公司将围绕着“服务提升，管理创新”主线，抓好“为社会、行业和企业发展服务”、“抓服务质量提升”、“抓管理”三个方面工作的同时，推进机制创新。

## 二、深入推动社会责任履行

(1) 强化以确保质量安全、促进可持续发展为基本要求的社会责任理念。

(2) 建立健全履行社会责任的机制，将履行社会责任融入经营管理决策。

(3) 强化诚信自律，践行质量承诺，在经济、环境和社会方面创造综合价值，树立对社会负责的良好形象。

(4) 充分运用市场机制和手段，积极开展与高校和科研院所的战略合作，确立技术创新主体地位，形成产学研相结合的可持续发展模式。

(5) 将扶贫济困、安老助孤等慈善爱心活动作为基础性、常态化的社会责任内容。

2022年，公司将深入实践科学发展观，大力弘扬实干精神，立足新起点、增创新优势，扎实推进节能减排，着力提升效益，服务行业生态文明，追求环境、经济、社会综合利益最大化，展现可信赖、负责任、创和谐的美好公司形象。

# 附录

意见反馈：

我们希望得到社会各界的意见和建议，新的建议和意见将有助于我们更好的履行审核责任和做出改进，反馈的意见可以根据您的要求得到保密对待。

您对本报告的整体评价？

很好 较好 一般 差

您认为本报告的信息披露质量如何？

很高 较高 一般 较低 非常低

您觉得报告的哪部分最具有阅读价值？

前言 公司概况 社会责任实践与绩效

您认为本报告在合永家居集团与利益相关方的沟通方的作用如何？

很大 一般 较小

您对我们的建议和意见：

您的信息：

姓名： _____	所属行业： _____
单位及职务： _____	电子邮件： _____
固定电话： _____	移动电话： _____
邮政编码： _____	通讯地址： _____